

ASUINRAKENNUS (lämmin tila)

Vesikatto VK1

- huopakate
- alushuopa
- aluslauditus/-vaneri
- tehdasvalmisteiset kattopukit/-ristikot rakennesuunnitelmien muk.
- tuuletustila

Yläpohja YP1 (u=0,09),

- puhallusvilla 500 mm tuulenohjaimet reunoilla
- höyrynsulku eristeen mukaan
- koolaus
- sisäverhoulevy 13
- pintakäsittely

Väliopohja VP1

- 2x Gyproc GL 15 tai vast.
- Harvalauta >= 22x100, k300
- Lattiakannattajat rakennesuunnitelmien mukaan
- Äänieriste Isover KL-AKU 150mm tai vast.
- Harvalauditus 22x100 k400
- Gyproc GN 13 kipsilevy
- pintakäsittely

Ulkovaraston seinä , kylmä

- ulkoverhouspaneeli 22
- runko 123

LOPULLISET RAKENTEET ERILLISTEN RAKENNESUUNNITELMIEN MUKAAN

Ulkoseinä US1 (u=0,15)

- ulkoverhouspaneeli 23
- tuuletusväli +koolaus25
- tuulensuojalevy 12
- kantava runko + eriste 220
- höyrynsulku eristeen mukaan
- koolaus + eriste 42
- kipsilevy 13
- pintakäsittely

Alapohja AP1 (u=0,16)

- pintamateriaali
- betonilaatta 80 mm
- EPS-100, 200 mm
- salaojasora 300 mm tai vastaava kapillaarikatko
- kerroksittain tiivistetty murske

Asuntojen välinen seinä dB55 EI30

- kipsilevy 13
- runko + eriste 98
- kipsilevy 13
- ilmarako 16
- kipsilevy 13
- runko + eriste 98
- kipsilevy 13

Ikkunat

- u<=1,0

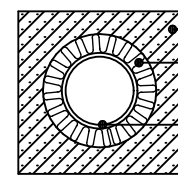
Ikkuna-ovet

- u<=1,0

Umpinaiset ovet

- u<=1,0

HORMI 1:20 VALMISPIIPPU RONDO PLUS



- keytsoraharkkoelementti
- mineraalivilla
- keraaminen hormi

CE-merkitty
EN 13063-1:2005
EN 13063-2:2005

Toteutus Rak Mk E3 mukaan

Vaihtoehtoisen hormin oltava CE-merkitty tai mikäli paikalla muurattu=> Rak Mk E3 mukaan

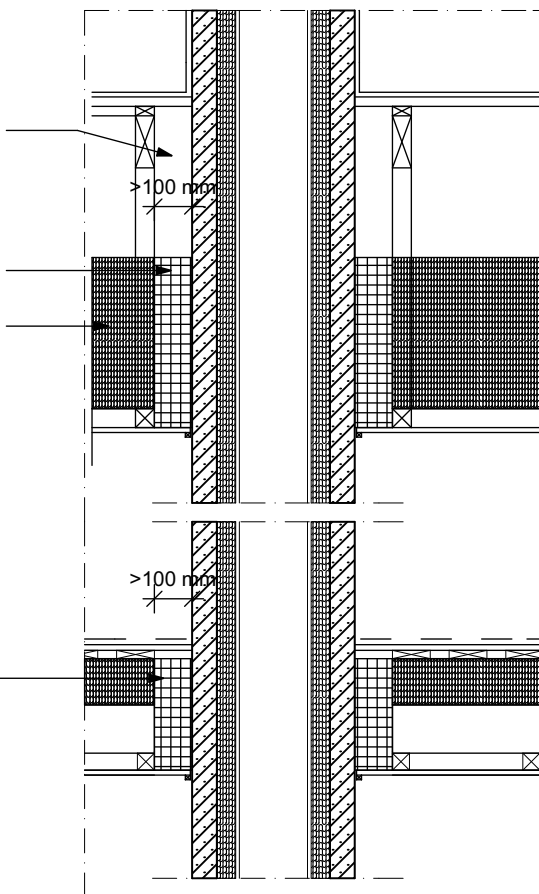
Suunnitellun tulisijan ja savuhormin yhteensopivuus lämpötehojen ja veto-ominaisuuksien osalta sekä suojaetäisyydet palaviin rakenteisiin on aina varmistettava valmistajan asennusohjeista erikseen.

hormin ja palava-aineisen rakennusosan etäisyys 100 mm tai enemmän (tai valmistajan ohjeen mukaan)

palovilla 100 mm (100 kg / m3) (tai valmistajan ohjeen mukaan)

lämmöneriste

palovilla 100 mm (100 kg / m3) (tai valmistajan ohjeen mukaan)



LEIKKAUS

Kaupunginosa/kylä 30	Kortteli/tila 64	Tontti/Rn:o 4	Viranomaisten arkistointimerkintöjä varten
Rakennustoimenpide UUDISRAKENNUS	Piirustustyyppi PÄÄKUVAT	Juoks. nro 4 (7)	
Rakennuskohteen nimi ja osoite AS OY VAASAN VIESTIKATU 4 BOSTADS AB VIESTIKATU 4 65320 VAASA	Piirustuksen sisältö YLEISLEIKKAUS	Mittakaavat 1:100	
Suunnittelutoimiston tiedot WASAPLAN OY PL 171 65101 VAASA p. 0500-3754456 s. terhi.lepisto@wasaplan.fi www.wasaplan.fi			
Piirtäjä T.L.	Suunnittelija T.L.	Tulostuspäivä 19.3.2015	Työnumero 2013205
Päiväys 18.03.2015	Vastuullinen suunnittelija TERHI LEPISTÖ, RA	Suunnittelulua ja piirustusnumero 00.4	