

ASUINRAKENNUS (lämmin tila)

Vesikatto VK1
-huopakate
-aluslaudoitus valmistajan ohjeen mukaan
-tehdasvalmisteiset kattoristikot rakennesuunnitelmien muk.
-tuuletustila

Yläpohja YP1 (u=0,09),
-puhallusvilla 500 mm
tuulenhajaimet reunoilla
-höyrynsulku eristeen mukaan
-koolaus
-sisäverhouslevy 13
-pintakäsittely

Ikkunat
-u<=1,0

Ikkuna-ovet
-u<=1,0

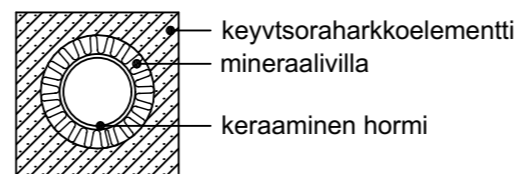
Umpinaiset ovet
-u<=1,0

LOPULLISET RAKENTEET ERILLISTEN
RAKENNESUUNNITELMIEN MUKAAN

Ulkoseinä US1 (u=0,15)
-ulkoverhouspaneeli 23
-koolaus22
-tuuletusväli +koolaus 22
-tuulensuojalevy 9
-kantava runko + eriste 200
-höyrynsulku eristeen mukaan
-koolaus + eriste 50
-kipsilevy 13
-pintakäsittely

Alapohja AP1 (u=0,16)
-pintamateriaali
-betonilaatta 80 mm
-EPS-100, 200 mm
-salaojasora 300 mm
tai vastaava kapillaarikatko
-kerroksittain tiivistetty murske

HORMI 1:20
VALMISPIIPPU RONDO PLUS

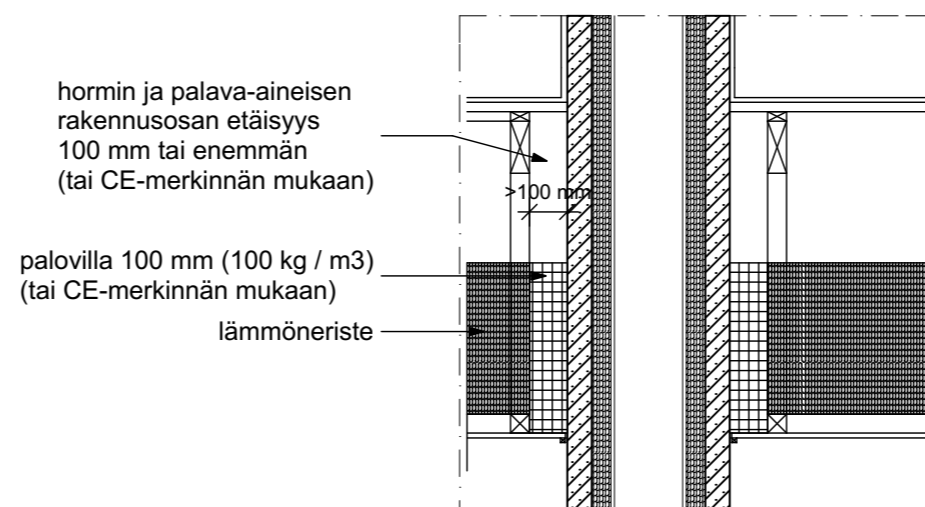


CE-merkitty
EN 13063-1:2005
EN 13063-2:2005

Toteutus Rak Mk E3 mukaan

Vaihtoehdoisen hormin oltava CE-merkitty
tai mikäli paikalla muurattu=> Rak Mk E3 mukaan

Suunnittelun tulisijan ja savuhormin
yhteensopivuus lämpötehojen ja veto-ominaisuuksien
osalta sekä suojaetäisyydet palaviin rakenteisiin on aina
varmistettava valmistajan asennusohjeista ja CE-merkinnästä erikseen.



Kaupunginosa/kylä KIIMAKANGAS	Kortteli/tila 399-405-1-12	Tontti/Rn:o	Viranomaisten arkistointimerkintöjä varten
Rakennustoimenpide UUDISRAKENNUS	Piirustustyyppi PÄÄPIIRUSTUS	Juoks. nro 3 (5)	
Rakennuskohteen nimi ja osoite JUKORA OY / OMAKOTITALO KIIMAKANKAANTIE 66400 LAIHIA	Piirustuksen sisältö - LEIKKAUS A-A -HORMI DETALJI	Mittakaavat 1:100 1:20	
Suunnittelutoimiston tiedot WASAPLAN OY PL 171 65101 VAASA p. 040-591 2662 s. juha.koivusalo@wasaplan.fi www.wasaplan.fi			
Piirtäjä T.L.	Suunnittelija J.K.	Tulostuspäivä 30.9.2015	Työnumero 2013269
Päiväys 2.6.2015	Vastuullinen suunnittelija JUHA KOIVUSALO, RA	Suunnitteluala ja piirustusnumero ARK-003	